

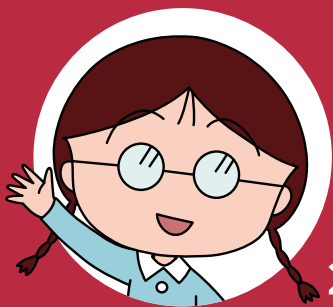
櫻桃小丸子

CHIBI MARUKO CHAN
路跑

Run



©SP/NA



2024.10.06 嘉義場 3K

選手須知

RUNNER INSTRUCTIONS

* 注 意 事 項 *

- 本活動雨天照常舉行，如遇海陸上颱風警報或不可抗拒之天然災害，為考量選手及參加者安全，大會有權宣佈取消、延期或調整活動路線。
- 如因地震、暴風雨、下雪、重大事件(故)、傳染病等因素造成大賽中止或延期舉辦，恕不退還參賽報名費用；若因故取消活動，大會將扣除已經產生之費用及匯款手續費後退費給選手。
- 參與本次活動人員及選手一旦登入報名系統完成繳費者，視同同意本活動規範所有規定。
- 活動途中選手不得搭乘車輛或由他人代跑；參賽選手於時間內無法跑完全程者，請遵照工作人員指示，搭乘巡迴車輛返回終點。
- 大會有權將此項比賽之錄影、相片，於世界各地播放、展出、登錄於本會網站與本會刊物上，暨參賽者必須同意肖像，用於相關比賽之宣傳與播放活動上。
- 安全第一，工作人員或醫師有權視選手體能狀況，中止選手繼續比賽資格，選手不得有異議。
- 請隨身攜帶身分證明文件備查。
- 代跑或轉讓者，如有意外發生應負連帶保險理賠及法律責任。
- 選手出發及到達終點沿途活動靠右側進行並注意安全，沿線遵從工作人員或交管指示。
- 選手通過終點前後請勿逗留占用賽道，影響其他選手進場安全，如欲拍照請進入終點後至側邊拍照留影。
- 完賽證明為完跑立即發給，請務必現場領取，如未領取恕不補寄（若遇大風大雨、停電、當機、網路斷線等意外，完賽證書改由完賽一週後於大會網路下載自行列印。）
- 本活動規範及相關資訊將陸續於全統運動報名網公佈。若有未盡事宜，大會得隨時增補修訂之，將不另行通知。
- 本活動為響應環境保護，鼓勵民眾自備環保杯。



全民 反詐騙宣導-提醒您請提高警覺來自+886的電話



全統運動報名網絕不會在電話中以訂單異常為由，如：個人誤報團體報名方式錯誤造成重覆扣款，報名費打8折，升級VIP會員...等，要求您提供信用卡資訊、ATM匯款操作退款，請勿相信詐騙手法。

18:00下班時間及假日來電皆不是全統所打

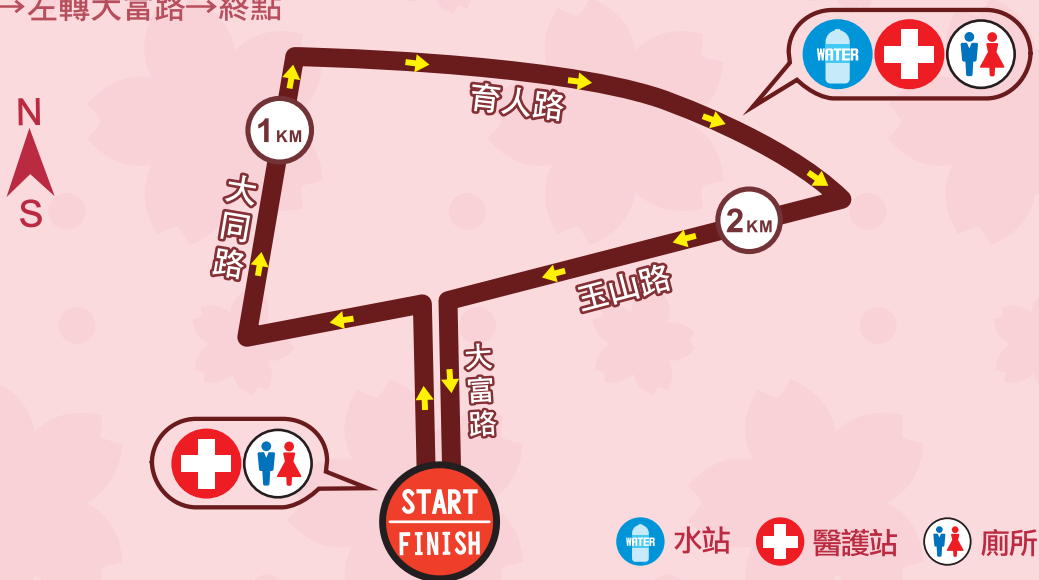
活動時間

時間	06:30	07:00	07:30	07:50	08:30	09:00
活動內容	活動開場 介紹流程	暖身操 帶動	跑者 起跑	起跑點 關門	賽道 關閉	活動 結束

- * 活動當日別上號碼布於起跑時間前至起跑點準備即可。
- * 實際進行時間以現場公告為準，主辦單位保有修改之權利。
- * 為維持跑道順暢，起跑採分組出發，請依大會規定之起跑時間出發，請所有跑者遵照大會指定梯次，依序出發，遵守秩序，避免推擠。
- * 起跑點關門基於跑者安全，於關門時間後不再讓跑者起跑。
- * 賽道關閉基於跑者安全，未抵達終點之跑者，一律強制坐收容車回會場。

活動路線

* 起跑→直行大富路→左轉玉山路→右轉大同路→右轉育人路→右轉玉山路
→左轉大富路→終點



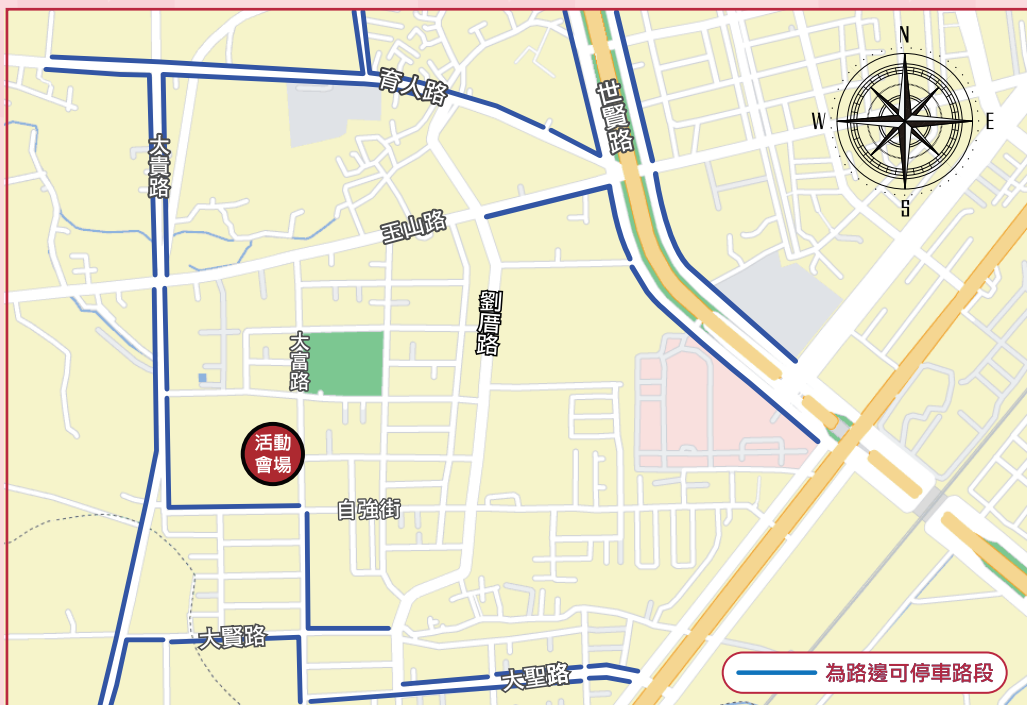
* 路跑賽道路線或補水站位置以現場實際擺設為準，主辦單位保有修改之權利。

交通與停車資訊

活動地點：西二二八國家紀念公園

【自行開車】

- 南下：國1→下嘉義交流道(往嘉義)→直走北港路→右轉埤竹路→左轉高鐵大道→右轉世賢路二段→右轉玉山路→左轉大富路(會場)
- 北上：國1→下嘉義交流道(往嘉義)→直走北港路→右轉埤竹路→左轉高鐵大道→右轉世賢路二段→右轉玉山路→左轉大富路(會場)



因活動起跑前跑者人數眾多，為確保您順利停車並準時參加活動，請跑者提前一小時以上到達會場，以避免尋找車位錯過起跑時間，請遵循以下停車指引停放您的愛車，並請善用搭乘大眾交通工具，確保順利抵達會場，感謝您的合作！

溫馨提醒：民宅前、商店家前、轉彎處及紅線處皆請勿停車。
停車收費標準請依業者公告為主。