

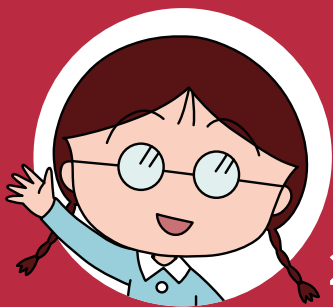
櫻桃小丸子

CHIBI MARUKO CHAN  
路跑

Run



©SP/NA



2024.09.08 桃園場 2.5K

選手須知

RUNNER INSTRUCTIONS

# \* 注 意 事 項 \*

- 本活動雨天照常舉行，如遇海陸上颱風警報或不可抗拒之天然災害，為考量選手及參加者安全，大會有權宣佈取消、延期或調整活動路線。
- 如因地震、暴風雨、下雪、重大事件(故)、傳染病等因素造成大賽中止或延期舉辦，恕不退還參賽報名費用；若因故取消活動，大會將扣除已經產生之費用及匯款手續費後退費給選手。
- 參與本次活動人員及選手一旦登入報名系統完成繳費者，視同同意本活動規範所有規定。
- 活動途中選手不得搭乘車輛或由他人代跑；參賽選手於時間內無法跑完全程者，請遵照工作人員指示，搭乘巡迴車輛返回終點。
- 大會有權將此項比賽之錄影、相片，於世界各地播放、展出、登錄於本會網站與本會刊物上，暨參賽者必須同意肖像，用於相關比賽之宣傳與播放活動上。
- 安全第一，工作人員或醫師有權視選手體能狀況，中止選手繼續比賽資格，選手不得有異議。
- 請隨身攜帶身分證明文件備查。
- 代跑或轉讓者，如有意外發生應負連帶保險理賠及法律責任。
- 選手出發及到達終點沿途活動靠右側進行並注意安全，沿線遵從工作人員或交管指示。
- 起跑後20分鐘，大會安全因素考量，有權禁止跑者起跑及不予計算成績。
- 選手通過終點前後請勿逗留占用賽道，影響其他選手進場安全，如欲拍照請進入終點後至側邊拍照留影。
- 完賽證明為完跑立即發給，請務必現場領取，如未領取恕不補寄（若遇大風大雨、停電、當機、網路斷線等意外，完賽證書改由完賽一週後於大會網路下載自行列印。）
- 本活動規範及相關資訊將陸續於全統運動報名網公佈。若有未盡事宜，大會得隨時增補修訂之，將不另行通知。
- 本活動為響應環境保護，鼓勵民眾自備環保杯。



**全民** 反詐騙宣導-提醒您請提高警覺來自+886的電話



全統運動報名網絕不會在電話中以訂單異常為由，如：個人誤報團體報名方式錯誤造成重覆扣款，報名費打8折，升級VIP會員...等，要求您提供信用卡資訊、ATM匯款操作退款，請勿相信詐騙手法。

**18:00下班時間及假日來電皆不是全統所打**

# 活動時間

時間	06:30	07:00	07:30	07:50	08:30	09:00
活動內容	活動開場 介紹流程	暖身操 帶動	跑者 起跑	起跑點 關門	賽道 關閉	活動 結束

- \* 活動當日別上號碼布於起跑時間前至起跑點準備即可。
- \* 實際進行時間以現場公告為準，主辦單位保有修改之權利。
- \* 為維持跑道順暢，起跑採分組出發，請依大會規定之起跑時間出發，請所有跑者遵照大會指定梯次，依序出發，遵守秩序，避免推擠。
- \* 起跑點關門基於跑者安全，於關門時間後不再讓跑者起跑。
- \* 賽道關閉基於跑者安全，未抵達終點之跑者，一律強制坐收容車回會場。

# 活動路線

\* 起跑→直行體大二路→右轉體大三路→直至體大一路→右轉體大四路→左轉體大五路→右轉體大二路→終點



\* 路跑賽道路線或補水站位置以現場實際擺設為準，主辦單位保有修改之權利。

# 交通與停車資訊

活動地點：國立體育大學(桃園市龜山區文化一路250號)

## 【公車】

· 搭乘三重客運967、桃園客運202、三重客運603，至國立體育大學體育館站下車，再步行至活動會場。

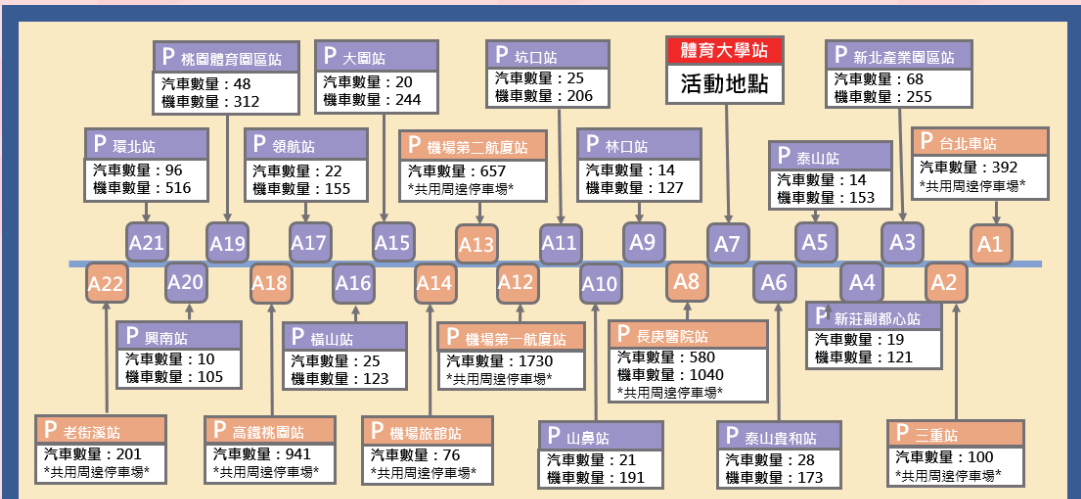
## 【捷運】

· 搭乘桃園捷運至A7站(國立大學體育站)→出站後約步行10公鐘即可為抵達。



## 【停車資訊】

· 為鼓勵跑者多加利用大眾運輸，提供捷運站鄰近停車場資訊，請跑者搭捷運至A7站國立體育大學，並走路至體育大學活動會場。



## 活動地點為 國立體育大學

請將汽車停放至捷運周遭停車場並轉搭乘桃園機場捷運至A7體育大學站，1號出口出站，走路約10分鐘即可抵達，欲查詢捷運站汽車停車場詳細資訊，請查詢網站：桃園捷運-> 乘車指南-> 車站資訊

溫馨提醒：民宅前、商店家前、轉彎處及紅線處皆請勿停車。停車收費標準請依業者公告為主。